

सुन्तलाजात फलफुलमा लाग्ने सिट्रस ग्रिनिङ्ग रोग

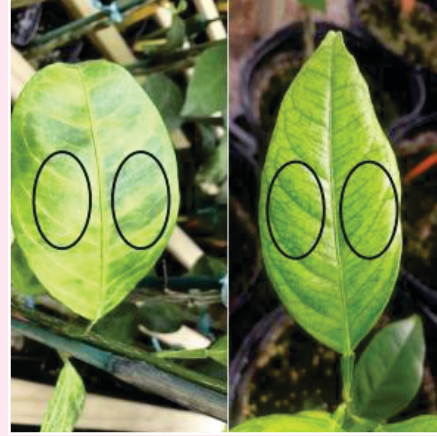
फल काटेर हेर्दा देखिने लक्षण



फलमा देखिने लक्षण



पातमा देखिने लक्षण



विरुवामा देखिने लक्षण



प्रदेश सरकार
उद्योग, कृषि तथा सहाकरी मन्त्रालय
कृषि विकास निर्देशनालय
कृषि ज्ञान केन्द्र, ताप्लेजुङ
फोन न. ०२४-४६०१३०
ईमेल: akctaplejung@gmail.com
आ.व. २०८०/०८१

परिचय

सुन्तलाजात फलफूलमा लाग्ने रोगहरुमध्ये ग्रिनिङ सबैभन्दा खतरनाक रोग हो । सुन्तलाजात फलफूलमा लाग्ने व्याक्टेरियाजन्य Citrus Greening रोगलाई हाङ्गलाङ्गविन HLB भनिन्छ । यो रोगलाई सिट्रस सिल्ला नामको कीराले सार्ने गर्दछ । सिट्रस सिल्ला कीरा प्रायः ११०० मिटर उचाई भन्दा तल, गर्मी क्षेत्रमा बढी मात्रामा पाईन्छ । सुन्तला वर्गका फलफूल लगायत कामिनी फूल, वन बकाइनो वा कडिपात र बेलका बोटमा यो कीरा धेरै लाग्दछ । यो कीराका व्यवस्क र बच्चा दुबै अवस्थाका कीराले रोग लागेका पातबाट रस चुसी रोग नलागेको बगैचामा रोग सार्दछ । रोगको व्यवस्थापनको लागि रोगको लक्षण, क्षतिको प्रकृति साथै संवाहक कीरालाई पहिचान गर्नु पर्दछ ।

लक्षण:

यो रोगको लक्षण जिक तत्वको कमीको लक्षणसंग मेल खाने हुदा जिक तत्व हालेर हेर्दा लक्षण सुधार भएन भने ग्रीनिङ रोग लागेको भनेर बुझ्न पर्दछ ।

- रोगले सक्रमित गरेका बोटका पातहरु शुरुमा पातका नशाहरुको बीच भाग पहिलो हुन्छ भने नशाहरु हरियो नै हुन्छन ।
- ग्रिनिङ लागेका सुन्तालाका पात सानो हुन्छन ।
- बोटहरु टुप्पाबाट मर्न थाल्छन ।
- बेमौसममा फूल फुल्ने र फल लाग्ने गर्दछ र फलको आकार सानो हुन्छ ।
- फल बीचबाट काटेर हेर्दा दुबै काटेको भागमा गुदी बराबर हुदैन र बियाँ समेत दिउल नभएको फोस्रो हुन्छ ।
- अन्तमा उत्पादनमा कमी हुदै जान्छ र बोट सुक्ने हुन्छ ।

व्यवस्थापन:

- रोगी बोट नष्ट गर्ने ।
- रोग संवाहक सिट्रस सिल्ला कीरा नभेटिने वा ११०० मिटर भन्दा उचाईमा रहेको नर्सरीबाट उत्पादन भएको विरुवा रोप्ने ।
- स्क्रिन हाउस भित्रको बडउड प्रमाणिकारण गरी उत्पादन गरिएका नर्सरी विरुवा मात्र रोपण गर्ने ।
- ११०० मिटर उचाई भन्दा तलको क्षेत्रका साथै त्यसभन्दा माथिको बगैचामा संवाहक कीरा सिट्रस सिल्लाको अनुगमन, निरिक्षण गर्नुपर्दछ ।
- सिट्रस सिल्ला कीरा व्यवस्थापनका लागि कीटनाशक विषादिको प्रयोग गर्ने ।
- कामिनि र कडिपातका विरुवा नष्ट गर्ने ।
- आन्तरिक नियन्त्रण प्रणालीलाई अवलम्बन गर्ने साथै रोग बारेमा सचेतनात्मक कृयाकलापहरु संचालन गर्ने ।

